

## HORAIRES

<b>Accueil à la journée</b>	de 09h00 à 17h00
<b>Accueil à la demi-journée</b> (5 matins ou 5 après-midis avec ou sans repas)	de 09h00 à 12h00 de 13h30 à 17h00
<b>Repas</b>	de 12h00 à 13h15
<b>Accueil péri-centre</b>	de 07h00 à 09h00 de 17h00 à 19h00

## INSCRIPTIONS

**Mercredi 28 et jeudi 29 mars 2018**  
de 16h30 à 19h00

**Bureau de la direction, Groupe scolaire  
« Marie Pape Carpentier », à Torcé-en-Vallée**

**Commune de Torcé-en-Vallée**  
**Service Animation**

**Groupe scolaire « Marie Pape Carpentier »**

**6, place la mairie**  
**72110 Torcé en Vallée**

**Direction : Amandine GUILLET**

☎ **02-43-24-21-95**

☎ **06-78-19-90-84**

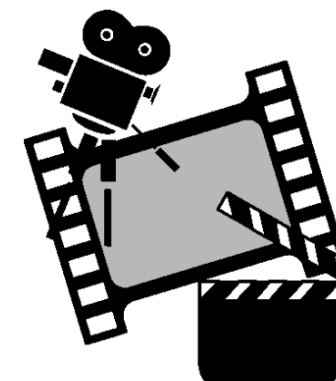
[serviceanimation.torce.72@orange.fr](mailto:serviceanimation.torce.72@orange.fr)



# Accueil de Loisirs

## du jeudi 26 Avril au vendredi 4 Mai 2018

### (26,27 avril et 2,3,4 mai)



# Au programme

## Pour les 3-6 ans

Le printemps est là ! C'est le moment de prendre ton chapeau, tes jumelles, ta carte... pour partir à l'aventure et explorer le monde à la découverte de la nature et de ce qu'on peut y trouver : insectes, animaux...

Il faudra t'équiper pour partir à l'aventure, t'entraîner à nager pour traverser les rivières et préparer un bon gouter pour prendre des forces.

## Pour les 7-17 ans

Bienvenue à Hollywood ! Nous avons besoin de tes talents d'acteur. Pour cela il faudra réunir du matériel pour filmer et trouver des scènes, des décors... pourquoi pas s'aventurer, avec succès, derrière la caméra, en devenant réalisateurs...

Et pourquoi ne pas décrocher l'Oscar du meilleur film...

## INSCRIPTIONS

Toute inscription est due, sauf justification, se référer au Règlement Intérieur de l'Accueil de Loisirs des Vacances Scolaires.

L'attestation d'aide au temps libre CAF, doit être présentée à l'inscription auprès du directeur de l'accueil de loisirs. Le paiement par Tickets CESU ou Chèques Vacances se fait à réception de la facture, auprès de l'accueil de la mairie de Torcé en Vallée.



TARIFS ENFANCE / JEUNESSE  
CDC LE GESNOIS BILURIEN

CDC Le Gesnois Bilurien		Accueil de Loisirs Petites Vacances					
		9h/17h avec repas	Forfait 2 jours consécutifs (15%) avec repas	Forfait 5 jours (15%) avec repas	Repas	Forfait 5 demi- journées (15%) (5 matins ou 5 après-midis) sans repas	Péri- centre tarif 1/2 h (sur site)
1	QF - de 500	10,40 €	17,68 €	44,20 €	2,70 €	16,36 €	0,40 €
2	QF 501-700	11,20 €	19,04 €	47,60 €	2,80 €	17,85 €	0,50 €
3	QF 701-900	12,00 €	20,40 €	51,00 €	2,90 €	19,34 €	0,60 €
4	QF 901-1100	12,80 €	21,76 €	54,40 €	3,00 €	20,83 €	0,70 €
5	QF 1101-1300	13,60 €	23,12 €	57,80 €	3,10 €	22,31 €	0,80 €
6	QF 1301-1500	14,40 €	24,48 €	61,20 €	3,20 €	23,80 €	0,90 €
7	QF> 1501	15,20 €	25,84 €	64,60 €	3,30 €	25,29 €	1,00 €

Hors CDC		Accueil de Loisirs Petites Vacances					
		9h/17h avec repas	Forfait 2 jours consécutifs (15%) avec repas	Forfait 5 jours (15%) avec repas	Repas	Forfait 5 demi- journées (15%) (5 matins ou 5 après-midis) sans repas	Péri- centre tarif 1/2 h (sur site)
1	QF - de 500	12,48 €	21,22 €	53,04 €	3,24 €	19,64 €	0,48 €
2	QF 501-700	13,44 €	22,85 €	57,12 €	3,36 €	21,42 €	0,60 €
3	QF 701-900	14,40 €	24,48 €	61,20 €	3,48 €	23,21 €	0,72 €
4	QF 901-1100	15,36 €	26,11 €	65,28 €	3,60 €	24,99 €	0,84 €
5	QF 1101-1300	16,32 €	27,74 €	69,36 €	3,72 €	26,78 €	0,96 €
6	QF 1301-1500	17,28 €	29,38 €	73,44 €	3,84 €	28,56 €	1,08 €
7	QF> 1501	18,24 €	31,01 €	77,52 €	3,96 €	30,35 €	1,20 €